



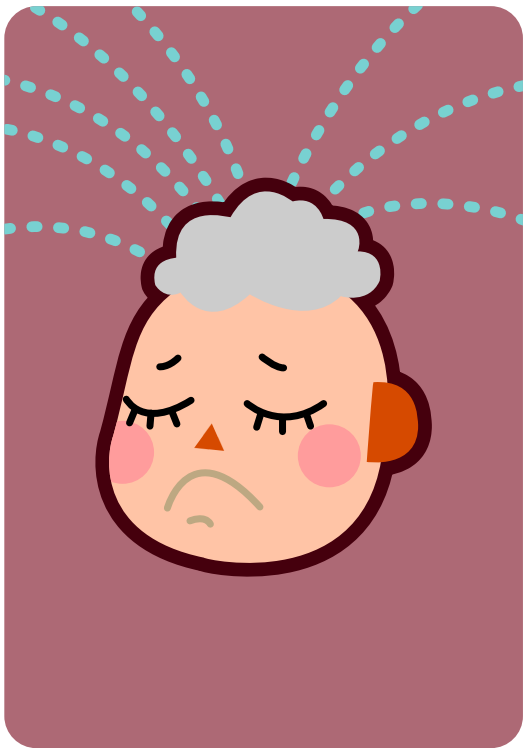


PELO de NUBE

NOXO

Prodúcese cando percibimos algo polos sentidos que nos resulta moi desagradable.







PELO de NUBE

TRISTURA

Sentimento que se produce cando sucede algo malo que nos fai ter gana de chorar.







PELO de NUBE

LEDICIA

Sentimento de pracer
que se produce
cando sucede
algo bo.







PELO de NUBE

NERVIOSISMO

Situación na que te atopas cando estás inqueda ou excitado.







PELO de NUBE

TIMIDEZ

É o que sentimos cando nos falta desenvoltura ao estar con outra xente, especialmente coa que non temos confianza.







PELO de NUBE

CANSEIRA

Sensación de falta de
forzas, no corpo ou na mente,
por facer moito traballo
ou esforzo.





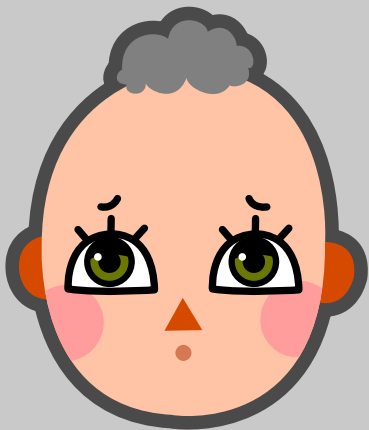


PELO de NUBE

ANOXO

Sentimento de
desgusto e rabia
á vez.







PELO de NUBE

MEDO

Sensación que temos
cando sentimos que
estamos ante
un perigo.







PELO de NUBE

AMOR

Sentimento profundo
de afecto cara algo
ou alguén.







PELO de NUBE

VALENTÍA

Calidade do que se
enfrenta a perigos e
dificultades sen
ter medo nin
desanimarse.

edicións **embora**







PELO de NUBE

SORPRESA

Impresión que produce algo que non esperas.

edicións **embora**







PELO de NUBE

ORGULLO

Boa opinión que se ten
dun mesmo, tamén da
xente á que queremos
e das nosas cousas.

